



dans(-e) la lune

pour tous les publics
à partir de 2 ans



CINÉMAS 93

Cinéma
PUBLIC
ASSOCIATION

dans(e) la lune

Un solo chorégraphique avec ballons

et une projection de cinéma dans un même spectacle !

Conçu par Flore Dupont (scénographie/vidéo) et Christina Towle (interprète/chorégraphe) au sein de la *Compagnie du Petit Côté*.

Pour tous les publics à partir de 2 ans !



Spectacle sensoriel à regarder et à écouter, *Dans(e) la Lune* dévoile par touches sensibles la quête d'une petite fille qui voudrait la lune pour elle toute seule.

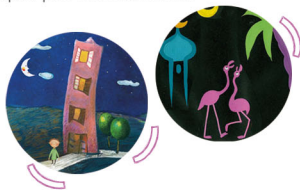
Envahie par sa peur du noir, lorsque chaque nuit tombe, une petite fille veut la lune pour elle seule. La lune la fascine, sa luminosité repousse les ténèbres de la nuit et lui promet des rêves radieux et légers. Sans la lune, le noir s'étale dans chaque recoin, entre les plis du drap, sous l'oreiller...

christina towle

Née à New York, Christina Towle crée des spectacles pour petits et grands qui explorent les relations entre la musicalité du souffle et la dynamique interne de la danse. Cette voie chorégraphique, née pendant sa formation chez Cunningham, évolue progressivement à travers ses projets - notamment *Airtight* (2012), *Trois Souffles* (2013) et *Lune* (2014). Depuis 2011, elle collabore avec *Mon Premier Festival* et *Cinemas 93* à la création d'ateliers chorégraphiques pour les maternelles.

dans(e) la lune

intègre la projection des films *Jolie Lune* de Nazanin Sobhan Sarbandi (7') et *Une Nuit en Tunisie - Birdland* de Jannik Hastrup (5').



Le programme circulera du 18 novembre 2015 au 30 décembre 2016 dans les bibliothèques et les salles publiques et associatives des réseaux *Cinemas 93* et *Cinéma Public*. N'hésitez pas à vous renseigner auprès de votre salle de proximité !

Plus d'informations concernant le programme :

CINEMAS 93 / 01.48.10.21.26 / www.cinemas93.org

CINEMA PUBLIC / 01.42.26.02.06 / www.cinemapublic.org

Conception graphique de Séverine Houy sur une illustration originale de Sandrine Bonini

CINEMAS 93

Cinéma PUBLIC

seine saint denis
LE DÉPARTEMENT